



Rehberlik ve Psikolojik Danışma Nedir?

Psikolojik danışma, bireyin kendini anlaması, farkındalık kazanması, problemlerini tanımlaması ve çözüm yolları üretmesi, kararlar alması, çevresiyle uyumlu ve sağlıklı iletişim halinde olması kendini geliştirmesi için uzman kişiler tarafından profesyonel bir yardım sürecidir. Bu yardım hizmetini verene psikolojik danışman, yardım hizmetini alana danışan denilmektedir.

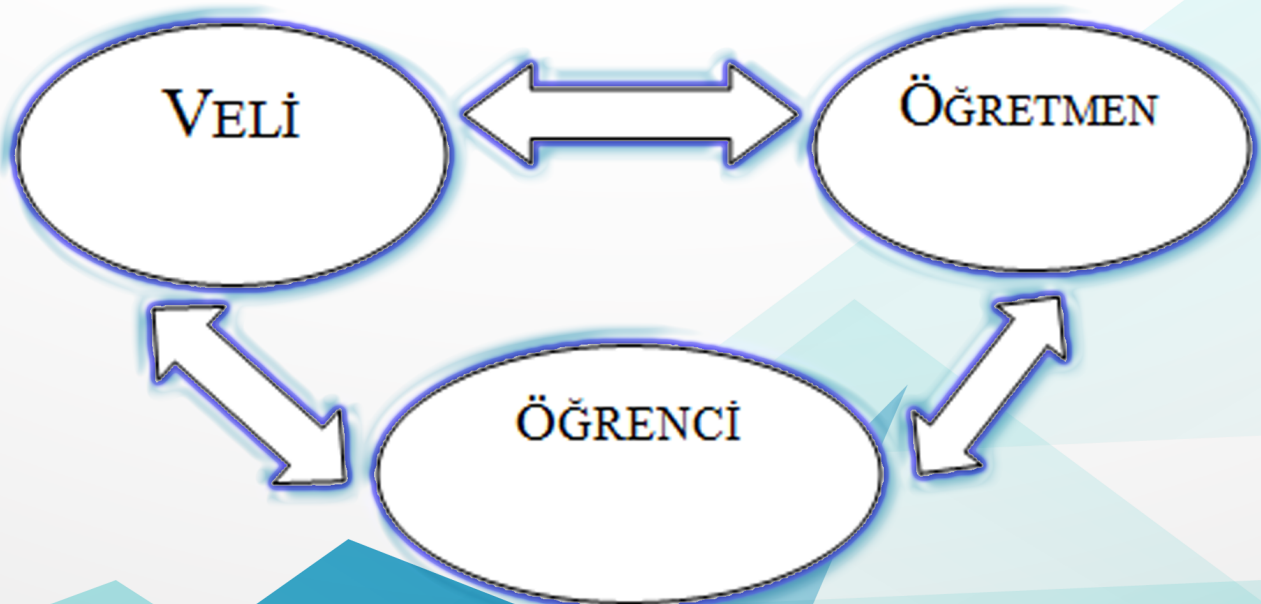


Rehberlik İlkeleri Nelerdir?

- Rehberlik, öğrenciyi merkeze alır ve bireysel farklılıkları önemser.
- Gizlilik esastır. Öğrenciler hakkında elde edilen özel bilgilerin gizliliği korunmalıdır.
- Rehberliğin ilkeleri içinde yer alan bir diğer madde de bireyin her yönüyle tanınması gerektiğidir. Böylece öğrencinin her yönüyle gelişmesine ve kendini gerçekleştirmesine yardım edilir.
- Rehberlik uygulamalarında öğrenci ile yakından ilgili olan herkesin anlayış ve işbirliği içerisinde çalışması gerekmektedir.
- Rehberliğin temelinde insan hak ve sorumlulukları vardır. Her birey değerli bir varlıktır ve onun gelişmesine fırsat verilmelidir.

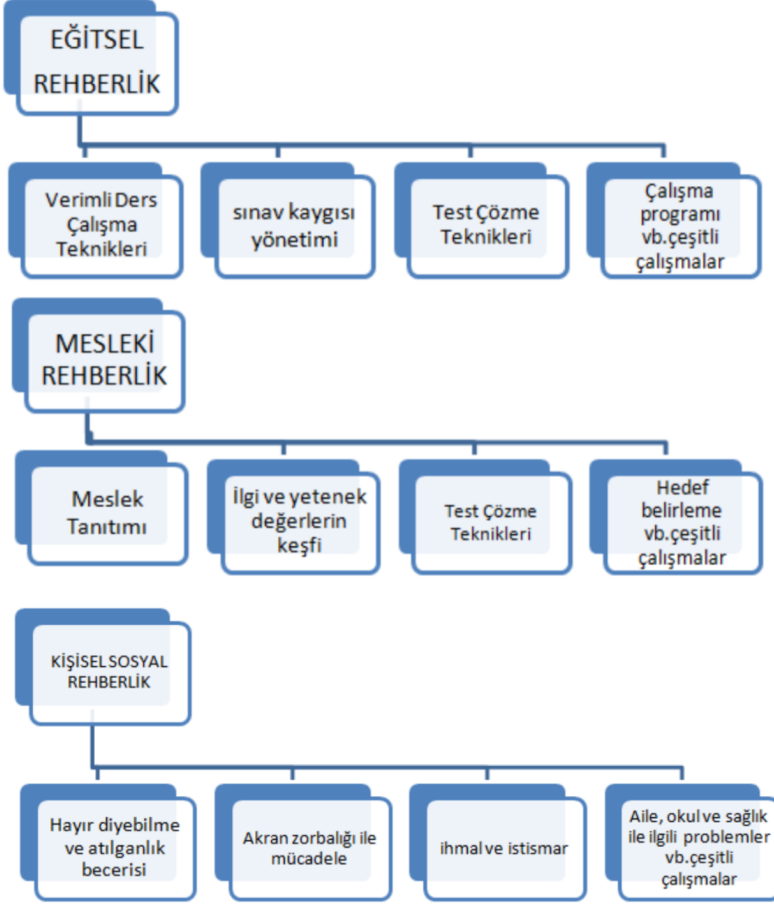


Psikolojik Danışma ve Rehberlik Servisi Kimlere yöneliktir?





ÖĞRENCİYE YÖNELİK VERİLEN HİZMETLERDEN BAŞLICALARI



"Sevgili öğrenciler bu konular ve daha fazlası için rehberlik servisinden yardım alabilirsiniz. Bu konular haricinde de kimseye anlatamam dediğiniz ama biriyle paylaşmak istediğiniz duygu ve düşüncelerinizi rehber öğretmenimize rahatlıkla anlatabilirsiniz. Rehber öğretmeniniz sizleri yargılamayan, sırrınızı tutacak güvenilir bir dinleyicidir. Ayrıca sadece yardım almak amaçlı değil mutluluğunuzu paylaşmak, mutluluğunuza ortak etmek istediğiniz konularda da rehberlik servisine gelebilirsiniz. Kapımız her daim açıktır." 🤔 🤔



VELİYE YÖNELİK HİZMETLERDEN BAŞLICALARI

Anne-baba tutumları, ergenlik dönem özellikleri, çocuklarda mahremiyet vb.konularda veliye seminerler verir. Bireysel görüşmelerle veliye müşavirlik yapar.

ÖĞRETMENE YÖNELİK HİZMETLERDEN BAŞLICALARI

Öğretmenlere çeşitli konularda müşavirlik yapar, koordine eder ve çeşitli seminer düzenler. Öğrencilerin gelişimi için iş birliği yapar.



ÖNEMLİ!!!

- Rehberlik servisi herkese yöneliktir. Sadece problemi olan öğrenciye yönelik değildir.
- Disiplin sağlanılan bir yer değildir. Ceza birimi değildir. Rehber öğretmeniniz(psikolojik danışman) sizleri yargılamaz dinler ve anlamaya çalışır.
- Bireyin yerine karar vermez. Bireyin karar verme becerisi kazanmasına yardımcı olur.
- Bireyin problemini çözmez. Bireyin problem çözme becerisi geliştirmesine ve alternatif çözümler bulmasına yardımcı olur. Bireyin kendi problemini çözebilecek yeterliliğe ulaşmasına yardımcı olur.

Kaynakça:

<https://www.rehberlikservisi.net/psikolojik-danisma-nedir/>
<http://www.kpsskonu.com/egitim-bilimleri/rehberlik/rehberligin-ilkeleri/>
<https://www.rehberlikservisim.com>
<http://yazibasiortaokulu.meb.k12.tr/>